

Granulat EPDM virgin wulkanizowany siarką, wyprodukowany w Polsce.

STANDARDOWA WIELKOŚĆ ZIARNA

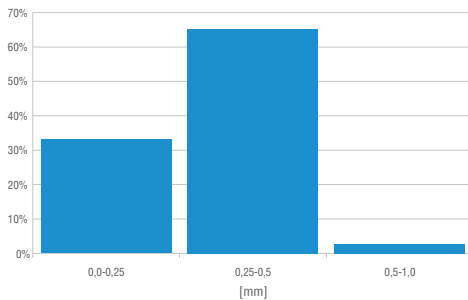
0,0 - 0,5 mm

0,5 - 1,5 mm

1,0 - 3,5 mm

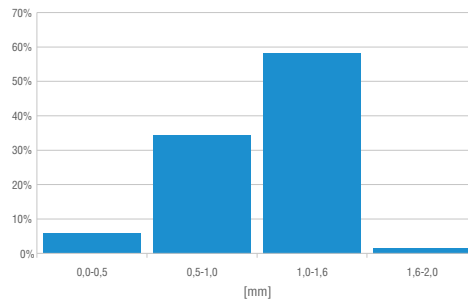
inne na życzenie klienta

ANALIZA SITOWA 0,0 - 0,5 mm



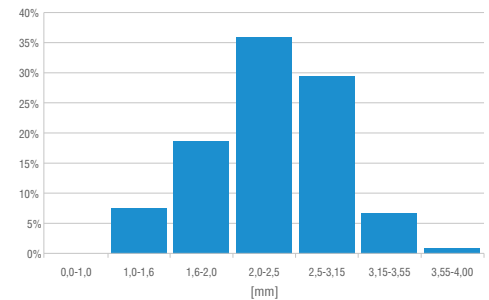
badanie wg normy PN-EN 933-1:2012

ANALIZA SITOWA 0,5 - 1,5 mm



podano średnie wartości

ANALIZA SITOWA 1,0 - 3,5 mm



WŁAŚCIWOŚCI FIZYCZNE

Parametr	Wartość/Tolerancja	Jednostka	Metoda badań
Ciężar właściwy	1,58 +/- 0,03	[g/cm ³]	PN-EN ISO 1183-1:2019
Twardość	65 +/- 5	[°Sh A]	PN-EN 868:2005
Wytrzymałość na rozciąganie	> 5	[MPa]	PN-ISO 37:2007
Wydłużenie przy zerwaniu	> 500	[%]	PN-ISO 37:2007
Gęstość nasypowa	0,0 - 0,5 mm około 450	[g/l]	PN-EN ISO 1097-3:2000
	0,5 - 1,5 mm około 550		
	1,0 - 3,5 mm około 670		
Zawartość polimeru	> 24	[%]	
Polimer bazowy	EPDM – Etylen Propylen Dien Monomer		

Skład: EPDM - Etylen Propylen Dien Monomer, wypełnienie mineralne, plastyfikator, środki wulkanizujące, dodatki, pigmenty.

Klasa palności wersja standard:

C_{fl}-S1

norma: PN-EN 13501-1+A1:2010

Klasa palności wersja indoor:

B_{fl}-S1

norma: PN-EN 13501-1+A1:2010

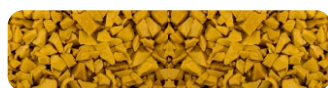
PARAMETRY ŚRODOWISKOWE

Norma	Wynik
DIN EN 71-3:2013-05 Migracja szkodliwych pierwiastków	Spełnia wymogi
AfPS GS 2014:01, PAH Kategoria 1	Spełnia wymogi
DIN 18035-7, DOC, EOX, metale ciężkie, inne	Spełnia wymogi

STANDARDOWE KOLORY (numer = zbliżony RAL)



żółty piaskowy 1002



żółty 1012



kość słoniowa 1014



jasna kość słoniowa 1015



pomarańczowy 2008



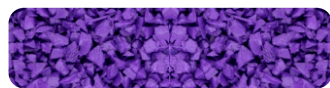
czerwony 3016



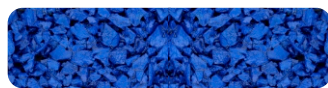
żywy czerwony 3017



różowy 4003



niebieski liliowy 4005



niebieski 5010



jasny niebieski 5012



średni niebieski 5015



zielony mech 6005



groszkowy zielony 6011



turkusowy zielony 6016



majowa zieleń 6017



blady zielony 6021



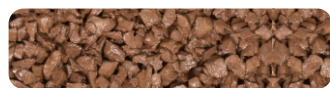
stalowy szary 7011



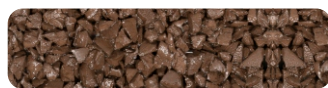
szary 7037



szary agatowy 7038



brązowy kremowy 8024



brązowy 8025



czarny 9004



biały 9010

Dane przedstawione w karcie technicznej wskazują przeciętne parametry produktu. Możliwe są odchylenia od podanych wartości. Ostateczna decyzja na użycie wyżej wymienionego granulatu należy do wykonawcy nawierzchni, który przed ułożeniem zobowiązany jest do sprawdzenia jakości oraz przydatności produktu do danego zastosowania. Zachowujemy prawo do wprowadzania zmian w produkcie.

Przedstawione zdjęcia prezentują granulat z klejem alifatycznym. Rzeczywisty kolor nawierzchni może różnić się od zdjęcia, co wynika z zastosowanego oświetlenia oraz ustawień monitora. Kolor sykiego granulatu różni się od przedstawionego zdjęcia.

W celu uniknięcia uszkodzenia nawierzchni zaleca się: regularne oczyszczanie nawierzchni z zanieczyszczeń, mycie nawierzchni, przy czym zaleca się szczególną ostrożność przy używaniu myjek ciśnieniowych. Zabrania się używania olejów, silnych chemikaliów, rozpuszczalników, wybielaczy, benzyny, oleju napędowego, smarów.

W celu przedłużenia żywotności nawierzchni zaleca się osłanianie nawierzchni przed mocnym promieniowaniem słonecznym oraz pokrycie nawierzchni warstwą zabezpieczającą co dwa, trzy lata.

Aktualizacja 01/2022

STARGUM Stankiewicz Sp. j.

ul. Cieplna 7

73-110 Stargard, Polska

Sąd Rejonowy Szczecin - Centrum w Szczecinie, XIII Wydział Gospodarczy Krajowego Rejestru Sądowego
NIP/Tax Id: PL8542434414 | REGON: 388669886 | KRS: 0000918934 | Kapitał zakładowy: 5 000 000 PLN

tel.: +48 91 578 80 08

kontakt@stargum.pl

www.stargum.pl