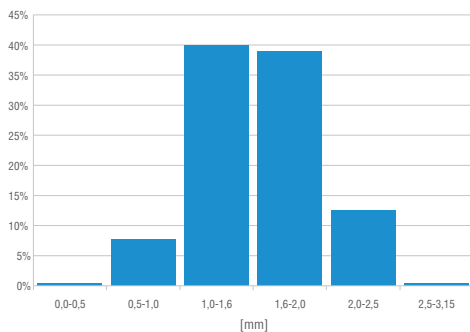


Granulat EPDM virgin wulkanizowany siarką, wyprodukowany w Polsce.

STANDARDOWA WIELKOŚĆ ZIARNA

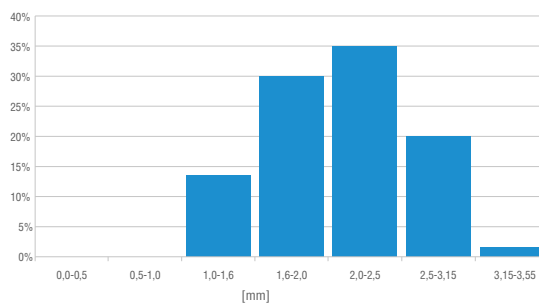
0,5 - 2,5 mm

ANALIZA SITOWA 0,5 - 2,5 mm



1,0 - 3,0 mm

ANALIZA SITOWA 1,0 - 3,0 mm



STANDARDOWY KOLOR



groszkowy zielony 6011
(numer = zbliżony RAL)

Badanie wg normy PN-EN 933-1:2012, podano średnie wartości.

WŁAŚCIWOŚCI FIZYCZNE

| Parametr | Wartość/Tolerancja | Jednostka | Metoda badań |
|-----------------------------|---|----------------------|-----------------------|
| Ciężar właściwy | 1,58 +/- 0,03 | [g/cm ³] | PN-EN ISO 1183-1:2019 |
| Twardość | 65 +/- 5 | [⁰ Sh A] | PN-EN 868:2005 |
| Wytrzymałość na rozciąganie | > 3 | [MPa] | PN-ISO 37:2007 |
| Wydłużenie przy zerwaniu | > 300 | [%] | PN-ISO 37:2007 |
| Gęstość nasypowa | około 650 | [g/l] | PN-EN 1097-3:2000 |
| Zawartość pyłu | < 1 | [%] | PN-EN 933-1:2012 |
| Zawartość polimeru | > 22 | [%] | |
| Polimer bazowy | EPDM – ethylene propylene diene monomer | | |

Klasa palności wersja standard:

C_{fl}-S1

norma: PN-EN 13501-1+A1:2010

Klasa palności wersja indoor:

B_{fl}-S1

norma: PN-EN 13501-1+A1:2010

PARAMETRY ŚRODOWISKOWE

| Norma | Wynik |
|---|----------------|
| DIN EN 71-3:2013-05 Migracja szkodliwych pierwiastków | Spełnia wymogi |
| AfPS GS 2014:01, PAH Kategoria 1 | Spełnia wymogi |
| DIN 18035-7, DOC, EOX, metale ciężkie, inne | Spełnia wymogi |

Dane przedstawione w karcie technicznej wskazują przeciętne parametry produktu. Możliwe są odchylenia od podanych wartości. Ostateczna decyzja na użycie wyżej wymienionego granulatu należy do wykonawcy nawierzchni, który przed ułożeniem zobowiązany jest do sprawdzenia jakości oraz przydatności produktu do danego zastosowania. Zachowujemy prawo do wprowadzania zmian w produkcji.

Przedstawione zdjęcia prezentują granulat z klejem alifatycznym. Rzeczywisty kolor nawierzchni może różnić się od zdjęcia, co wynika z zastosowanego oświetlenia oraz ustawień monitora. Kolor sypkiego granulatu różni się od przedstawionego zdjęcia.

W celu uniknięcia uszkodzenia nawierzchni zaleca się: regularne oczyszczanie nawierzchni z zanieczyszczeń, mycie nawierzchni, przy czym zaleca się szczególną ostrożność przy używaniu myjek ciśnieniowych. Zabrania się używania olejów, silnych chemikaliów, rozpuszczalników, wybielaczy, benzyny, oleju napędowego, smarów.

W celu przedłużenia żywotności nawierzchni zaleca się osłanianie nawierzchni przed mocnym promieniowaniem słonecznym oraz pokrycie nawierzchni warstwą zabezpieczającą co dwa, trzy lata.

Aktualizacja 01/2022

STARGUM Stankiewicz Sp. j.

Sąd Rejonowy Szczecin - Centrum w Szczecinie, XIII Wydział Gospodarczy Krajowego Rejestru Sądowego
NIP/Tax Id: PL8542434414 | REGON: 388669886 | KRS: 0000918934 | Kapitał zakładowy: 5 000 000 PLN

ul. Cieplna 7

73-110 Stargard, Polska

tel.: +48 91 578 80 08

kontakt@stargum.pl

www.stargum.pl