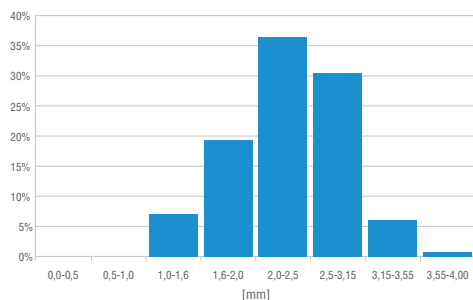




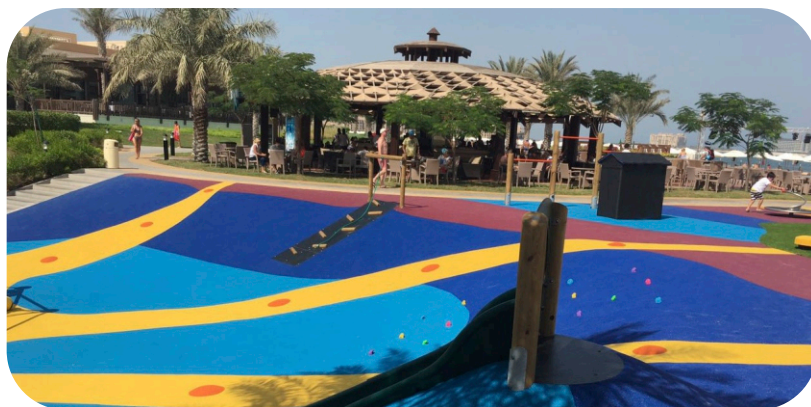
### STANDARDOWA WIELKOŚĆ ZIARNA

1,0 - 3,5 mm

#### ANALIZA SITOWA 1,0 - 3,5 mm



badanie wg normy PN-EN 933-1:2012  
podano średnie wartości



### WŁAŚCIWOŚCI FIZYCZNE

| Parametr                    | Wartość/Tolerancja | Jednostka            | Metoda badań          |
|-----------------------------|--------------------|----------------------|-----------------------|
| Ciężar właściwy             | 1,2 +/- 0,03       | [g/cm <sup>3</sup> ] | PN-EN ISO 1183-1:2019 |
| Twardość                    | 70 +/- 5           | [ <sup>0</sup> Sh A] | PN-EN 868:2005        |
| Wytrzymałość na rozciąganie | > 3,5              | [MPa]                | PN-ISO 37:2007        |
| Wydłużenie przy zerwaniu    | > 300              | [%]                  | PN-ISO 37:2007        |
| Gęstość nasypowa            | 470                | [g/l]                | PN-EN 1097-3:2000     |
| Zawartość polimeru          | > 35               | [%]                  |                       |
| Polimer bazowy              | EPDM/PP            |                      |                       |

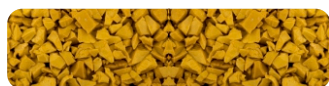
### PARAMETRY ŚRODOWISKOWE

| Norma                            | Wynik          |
|----------------------------------|----------------|
| AfPS GS 2014:01, PAH Kategoria 2 | Spełnia wymogi |

## STANDARDOWE KOLORY (numer = zbliżony RAL)



żółty piaskowy 1002



żółty 1012



kość słoniowa 1014



jasna kość słoniowa 1015



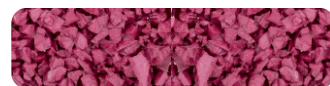
pomarańczowy 2008



czerwony 3016



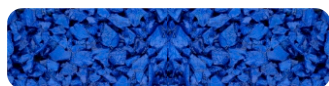
żywy czerwony 3017



fioletowy czerwony 4002



niebieski liliowy 4005



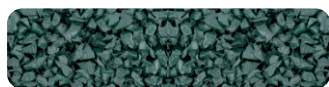
niebieski 5010



jasny niebieski 5012



średni niebieski 5015



zielony mech 6005



majowa zieleń 6017



blady zielony 6021



szary 7037



szary agatowy 7038



brązowy kremowy 8024



biały 9010

Dane przedstawione w karcie technicznej wskazują przeciętne parametry produktu. Możliwe są odchylenia od podanych wartości. Ostateczna decyzja na użycie wyżej wymienionego granulatu należy do wykonawcy nawierzchni, który przed ułożeniem zobowiązany jest do sprawdzenia jakości oraz przydatności produktu do danego zastosowania. Zachowujemy prawo do wprowadzania zmian w produkcji.

Przedstawione zdjęcia prezentują granulat z klejem alifatycznym. Rzeczywisty kolor nawierzchni może różnić się od zdjęcia, co wynika z zastosowanego oświetlenia oraz ustawień monitora. Kolor sypkiego granulatu różni się od przedstawionego zdjęcia.

W celu uniknięcia uszkodzenia nawierzchni zaleca się: regularne oczyszczanie nawierzchni z zanieczyszczeń, mycie nawierzchni, przy czym zaleca się szczególną ostrożność przy używaniu myjek ciśnieniowych. Zabrania się używania olejów, silnych chemikaliów, rozpuszczalników, wybielaczy, benzyny, oleju napędowego, smarów.

W celu przedłużenia żywotności nawierzchni zaleca się osłanianie nawierzchni przed mocnym promieniowaniem słonecznym oraz pokrycie nawierzchni warstwą zabezpieczającą co dwa, trzy lata.

Aktualizacja 01/2020

### Zakład Przemysłu Gumowego „STARGUM” Jan Stankiewicz

ul. Ciepła 7  
73-110 Stargard

tel.: +48 91 578 80 08  
fax: +48 91 577 77 68

kontakt@stargum.pl  
www.stargum.pl

NIP: 854-000-33-83  
REGON: 810182132