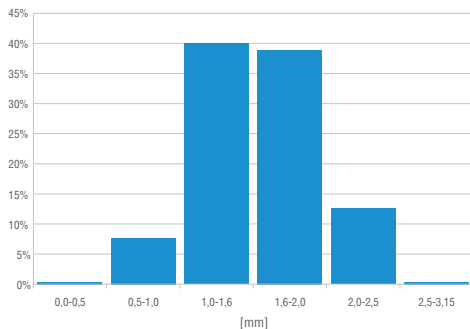


### STANDARDOWA WIELKOŚĆ ZIARNA

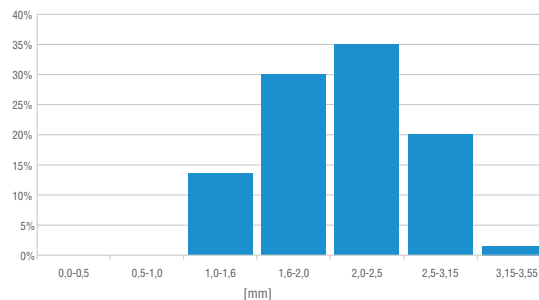
0,5 - 2,5 mm

ANALIZA SITOWA 0,5 - 2,5 mm



1,0 - 3,0 mm

ANALIZA SITOWA 1,0 - 3,0 mm



Badanie wg normy PN-EN 933-1:2012, podano średnie wartości.

### STANDARDOWY KOLOR



groszkowy zielony 6011  
(numer = zbliżony RAL)

### WŁAŚCIWOŚCI FIZYCZNE

| Parametr                    | Wartość/Tolerancja | Jednostka            | Metoda badań          |
|-----------------------------|--------------------|----------------------|-----------------------|
| Ciężar właściwy             | 1,25 +/- 0,03      | [g/cm <sup>3</sup> ] | PN-EN ISO 1183-1:2019 |
| Twardość                    | 72 +/- 5           | [ <sup>0</sup> Sh A] | PN-EN 868:2005        |
| Wytrzymałość na rozciąganie | > 4                | [MPa]                | PN-ISO 37:2007        |
| Wydłużenie przy zerwaniu    | > 300              | [%]                  | PN-ISO 37:2007        |
| Gęstość nasypowa            | około 460          | [g/l]                | PN-EN 1097-3:2000     |
| Zawartość polimeru          | > 30               | [%]                  |                       |
| Polimer bazowy              | EPDM/PP            |                      |                       |

### PARAMETRY ŚRODOWISKOWE

| Norma                                       | Wynik          |
|---|----------------|
| AfPS GS 2014:01, PAH Kategoria 1            | Spełnia wymogi |
| DIN 18035-7, DOC, EOX, metale ciężkie, inne | Spełnia wymogi |

Dane przedstawione w karcie technicznej wskazują przeciętne parametry produktu. Możliwe są odchylenia od podanych wartości. Ostateczna decyzja na użycie wyżej wymienionego granulatu należy do wykonawcy nawierzchni, który przed ułożeniem zobowiązany jest do sprawdzenia jakości oraz przydatności produktu do danego zastosowania. Zachowujemy prawo do wprowadzania zmian w produkcji.

Przedstawione zdjęcia prezentują granulat z klejem alifatycznym. Rzeczywisty kolor nawierzchni może różnić się od zdjęcia, co wynika z zastosowanego oświetlenia oraz ustawień monitora. Kolor sypkiego granulatu różni się od przedstawionego zdjęcia.

W celu uniknięcia uszkodzenia nawierzchni zaleca się: regularne oczyszczanie nawierzchni z zanieczyszczeń, mycie nawierzchni, przy czym zaleca się szczególną ostrożność przy używaniu myjek ciśnieniowych. Zabrania się używania olejów, silnych chemikaliów, rozpuszczalników, wybielaczy, benzyny, oleju napędowego, smarów.

W celu przedłużenia żywotności nawierzchni zaleca się osłanianie nawierzchni przed mocnym promieniowaniem słonecznym oraz pokrycie nawierzchni warstwą zabezpieczającą co dwa, trzy lata.

Aktualizacja 01/2020

### Zakład Przemysłu Gumowego „STARGUM” Jan Stankiewicz

ul. Ciepłna 7  
73-110 Stargard

tel.: +48 91 578 80 08  
fax: +48 91 577 77 68

kontakt@stargum.pl  
www.stargum.pl

NIP: 854-000-33-83  
REGON: 810182132